

Rückäußerung zur „Befreiung vom Bauverbot im LSG „Elbhänge Dresden-Pirna und Schönfelder Hochland“, Errichtung eines Weinlagers mit Presshaus, Bergweg 27, Pillnitz

Ihr Zeichen: Zeichen 86.21-11-0248/16766 21821/07

Einer Befreiung kann aus unserer Sicht zugestimmt werden.

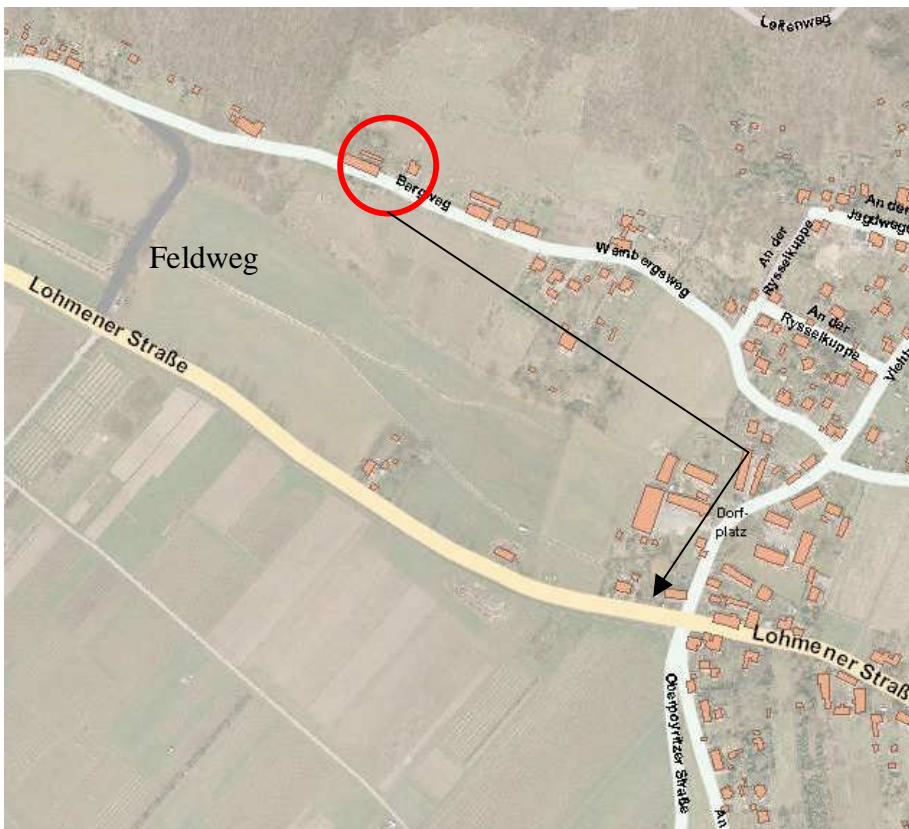
Wir haben aber noch nachfolgende Hinweise, für die wir um Beachtung bitten:

Dachbegrünung:

Wir begrüßen die Dachbegrünung als Ausgleichsmaßnahme für Wasserhaushalt, Klima sowie Tiere und Pflanzen sehr. Damit die Begrünung ihre Wirksamkeit voll entfalten und dauerhaft beibehalten kann, bitten wir um standortgerechte Artenwahl (ausgehend von Sonneneinstrahlungswinkel und -dauer) und eine fachgerechte Fertigstellungs- und Entwicklungspflege sowie im Anschluss jährliche Pflegegänge.

Zuwegung während der Bauphase:

Wir möchten darauf hinweisen, dass die Anfahrt zur Baustelle nach Möglichkeit die geringsten baubedingten Beeinträchtigungen verursachen sollte und möchten vorschlagen, wenn sich der dunkelgrau eingezeichnete Feldweg zur Lohmener Straße nicht nutzen lassen sollte, die Verbindung über den Weinbergsweg und den Dorfplatz in Oberpoyritz bis zur Lohmener Straße zu nutzen.



Mit freundlichen Grüßen